



COMUNE DI
FRANCAVILLA DI SICILIA
PROVINCIA DI MESSINA
Ente del Parco Fluviale dell'Alcantara



Preventivo di spesa per interventi urgenti di Manutenzione ordinaria su Immobili Comunali
Delibera di G.M. nr. 201 del 23/12/2014 - somma assegnata euro 7.000,00-



Area V°

E L E N C O	A R T	DESCRIZIONE LAVORI	u. m.	DIMENSIONI				QUANTITA'	IMPORTI		Sicurezza %	Manodopera %	Costi Sicurezza	Costi Manodopera
				P.UG.	LUN.	LAR.	ALT.		PR. UN.	TOTALE				

1	11.01.03 Tinteggiatura per interni con pittura antimuffa costituita da resine acriliche in dispersione acquosa, pigmenti organici ed inorganici, priva di solventi tossici e metalli pesanti e speciali additivi atti ad inibire la formazione di muffe ed alghe. Data in opera su superfici orizzontali o verticali, rette o curve, applicata a pennello o a rullo in due mani, previa pulitura, spolveratura e successivo trattamento delle superfici con idoneo fondo isolante e quanto altro occorre per dare il lavoro compiuto a perfetta regola d'arte.	Pitturazione aula e bagni P.1												
		Pareti		29,23		3,00	87,69							
		Soffitto					41,85							
		Pareti bagni		19,40		3,00	58,20							
		Soffitto bagni		4,00	1,30		5,20							
		Parete ingresso w.c.		9,29		3,00	27,87							
		Soffitto					0,19							
		Pareti vano scala		16,78		6,00	100,68							
		Soffitto vano scala					13,73							
		sommano	mq				335,41	7,56	€ 2.535,73	0,02	0,28	€ 50,71	€ 710,00	
2	a corpo	Demolizioni parete P.T.					a corpo	€ 250,00	0,05	0,74	€ 12,50	€ 185,00		
								€ 2.785,73			€ 63,21	€ 895,00		

E L E N C O	A R T	DESCRIZIONE LAVORI	u. m.	DIMENSIONI				QUANTITA'	IMPORTI		Sicurezza %	Manodopera %	Costi Sicurezza	Costi Manodopera
				P.UG.	LUN.	LAR.	ALT.		PR. UN.	TOTALE				

Scuola Elementare di Via Napoli

1	11.01.03TInteggiatura per interni con pittura antimuffa costituita da resine acriliche in dispersione acquosa, pigmenti organici ed inorganici, priva di solventi tossici e metalli pesanti e speciali additivi atti ad inibire la formazione di muffe ed alghe. Data in opera su superfici orizzontali o verticali, rette o curve, applicata a pennello o a rullo in due mani, previa pulitura, spolveratura e successivo trattamento delle superfici con idoneo fondo isolante e quanto altro occorre per dare il lavoro compiuto a perfetta regola d'arte.	Pittura Aula Piano I°												
		Pareti		28,60		4,20	120,12							
		Soffitto					50,40							
		sommano	mq					170,52	7,56	€ 1.289,13	0,02	0,28	€ 25,78	€ 360,96
										€ 1.289,13			€ 25,78	€ 360,96

E L E N C O	A R T	DESCRIZIONE LAVORI	u. m.	DIMENSIONI				QUANTITA'	IMPORTI		Sicurezza %	Manodopera %	Costi Sicurezza	Costi Manodopera
				P.UG.	LUN.	LAR.	ALT.		PR. UN.	TOTALE				

1	11.01.03TInteggiatura per interni con pittura antimuffa costituita da resine acriliche in dispersione acquosa, pigmenti organici ed inorganici, priva di solventi tossici e metalli pesanti e speciali additivi atti ad inibire la formazione di muffe ed alghe. Data in opera su superfici orizzontali o verticali, rette o curve, applicata a pennello o a rullo in due mani, previa pulitura, spolveratura e successivo trattamento delle superfici con idoneo fondo isolante e quanto altro occorre per dare il lavoro compiuto a perfetta regola d'arte.	Pitturazione Sfondo Teatro														
		Sfondo			8,00	13,00	104,00									
				sommano	mq				104,00	7,56	€ 786,24	0,02	0,28	€ 15,72	€ 220,15	
									€ 786,24			€ 15,72	€ 220,15			

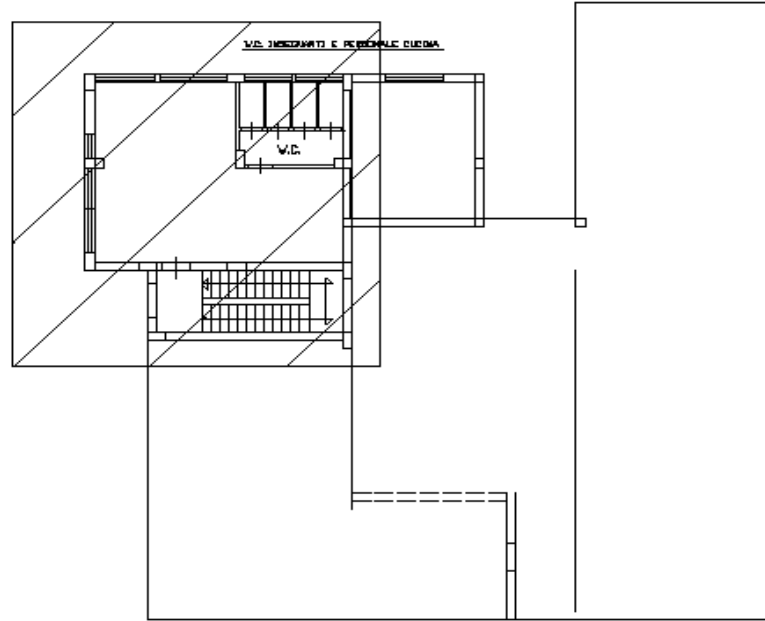
QUADRO TECNICO ECONOMICO	
Lavori a base d'asta	€ 3.280,27
Impegno	€ 4.861,10
c.t. 2%	€ 97,22
I.V.A. 22%	€ 1.069,44
Imp.10%	€ 486,11
	€ 6.513,87

Francavilla di Sicilia, li 30 Dicembre 2014

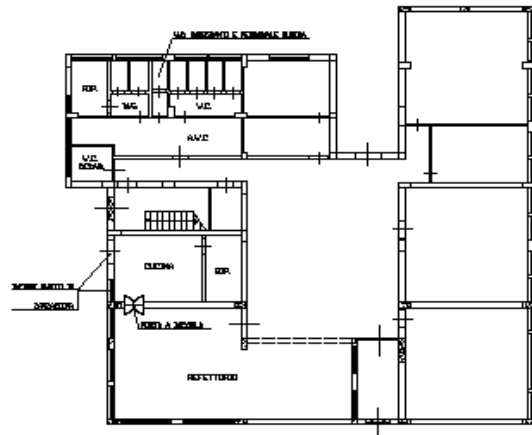
Lavori			Sicurezza	Manopera
€ 4.861,10			€ 104,72	€ 1.476,11

Il Tecnico
Arch.Salvatore Damino

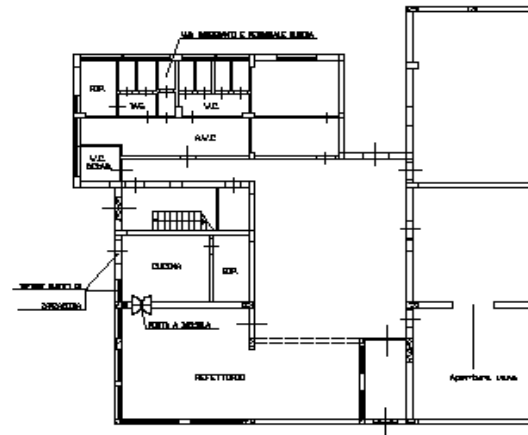
SCALA 1:100

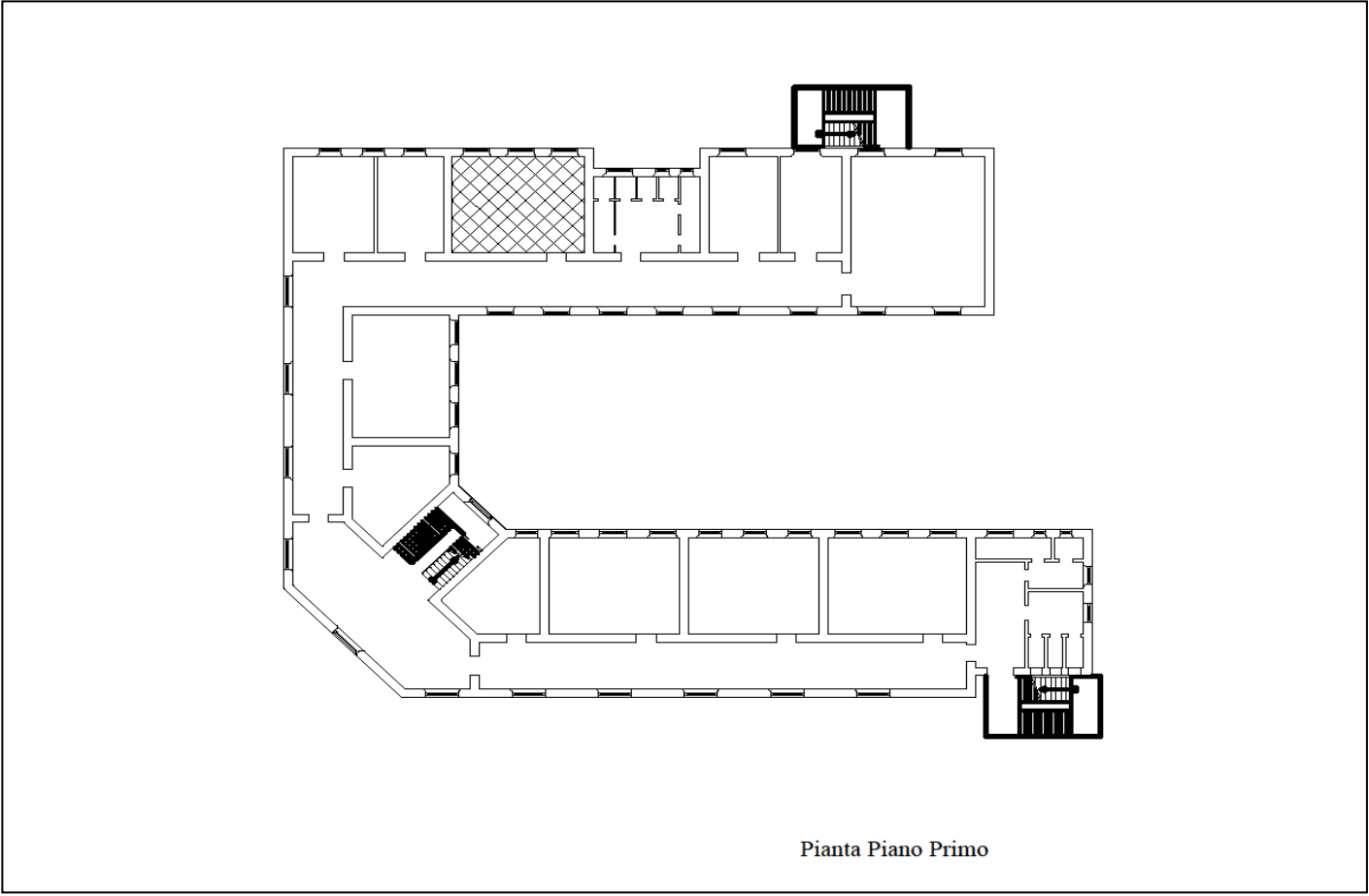


PLANIMETRIA PIANO TERRA SCUOLA MATERNA
SCALA 1:500



PLANIMETRIA PIANO TERRA SCUOLA MATERNA
SCALA 1:500





Pianta Piano Primo

PIANO TERRA

